

SCHOREN APARTMENTS

smart wohnen

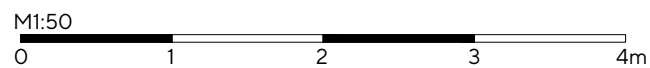
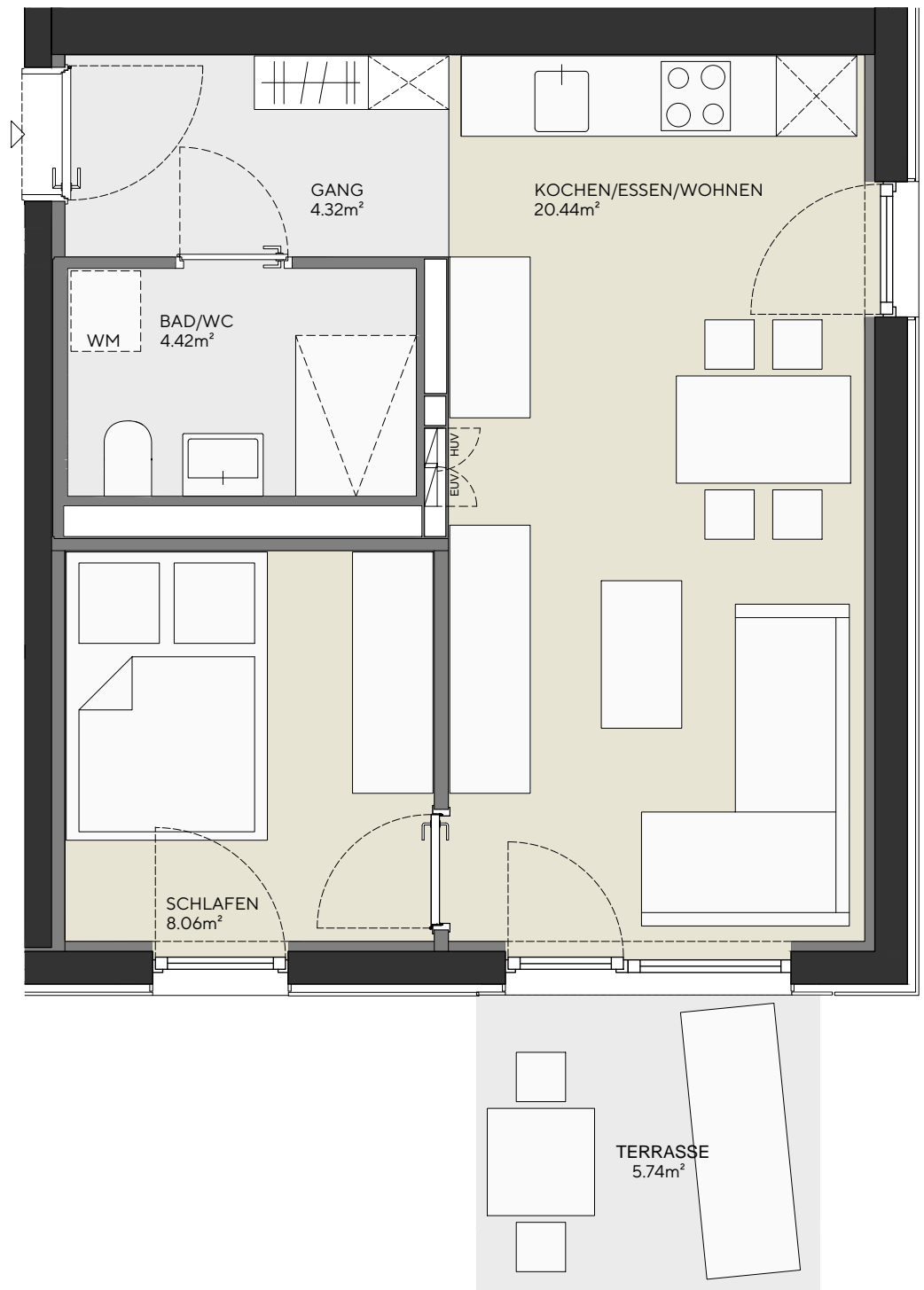
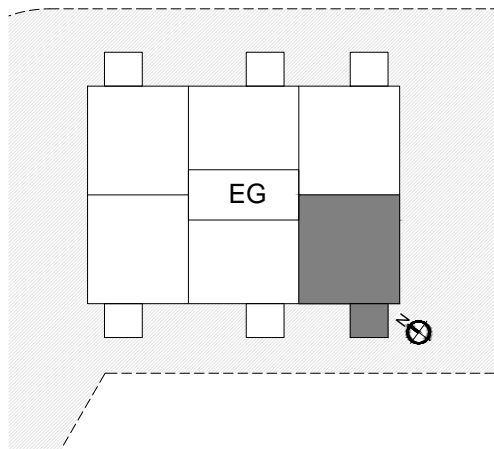
Top 2

Einrichtungsvorschlag

Geschoss	EG
Ausrichtung	Südwest
Wohnnutzfläche	33m ²
Terrasse	5,7m ²
Lagerabteil im EG	2,4m ²

Bad und Küche sind in der Wohnung vorhanden. Platz und Anschlüsse für Waschmaschine sind im Bad vorgesehen.

Garderobe, Ess- und Wohnzimmer sowie Schlafzimmer können nach eigenen Wünschen eingerichtet werden.



SCHOREN APARTMENTS














smart wohnen

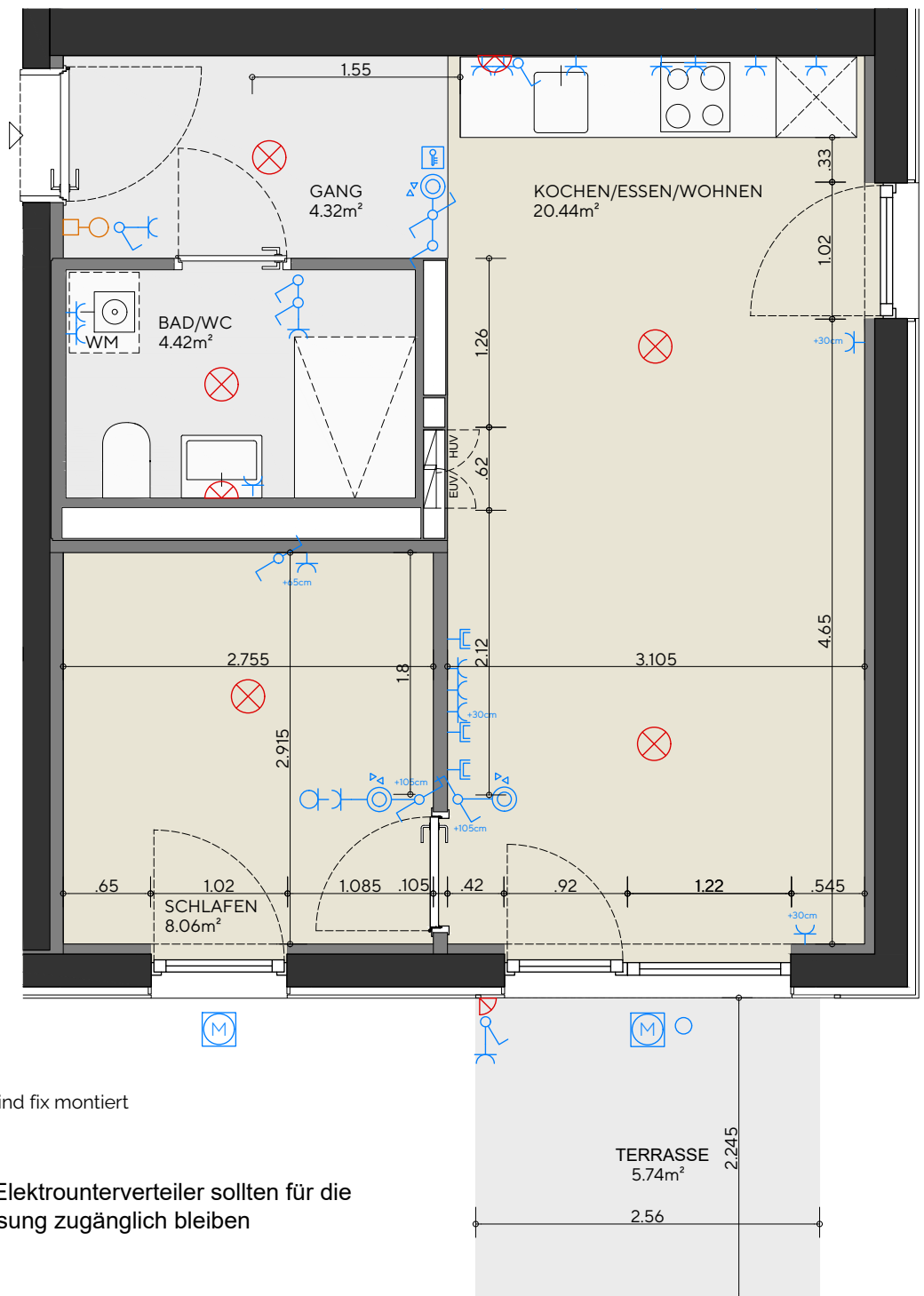
Top 2

Bemaßung und Elektroplanung

Pläne dienen zur Illustration. Die ausgewiesenen Flächen, Positionierungen und Abmessungen sind Planmaße und können von der Wirklichkeit geringfügig abweichen.

LEGENDE ELEKTRO

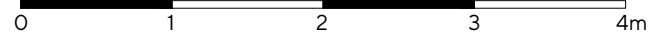
	Steckdose 230 V		E-Antrieb
	Leerverrohrung		Jalousieschalter
	TV/Multimedia-Dose		Brandmelder
	Schalter		Waschmaschine
	Wechselschalter		Wohnungs-Sprechanlage
	Thermostat		Lichtauslass Wand
	Lichtauslass Decke		



 Deckenleuchten sind fix montiert

HUV Heizungs- u. Elektrounterverteiler sollten für die **EUV** jährliche Ablesung zugänglich bleiben

M1:50



SCHOREN APARTMENTS

smart wohnen

Top 2

Planungsvorlage

Hier kannst du die Wohnung nach deinen eigenen Vorstellungen planen.



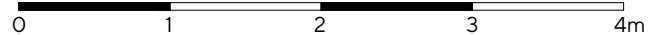
Info: Nur der obere Teil des Fensters, ab einer Höhe von ca. 110cm, lässt sich öffnen.

⊗ Deckenleuchten sind fix montiert

Maßstab 1:50 bedeutet: 1cm auf dem Plan entspricht 50cm in der Wirklichkeit. Beispiel: Ein Schrank mit 2m Länge ist auf dem Plan 4cm lang.

Anmerkung: Der Plan ist maßstabsgetreu ausgedruckt wenn der nachstehende Strich genau 8 cm lang ist.

M1:50





Top 21

Top 16

Top 17

Top 15

Top 10

Top 11

Top 9

Top 4

Top 5

Top 1

Top 2