

SCHOREN APARTMENTS

smart wohnen

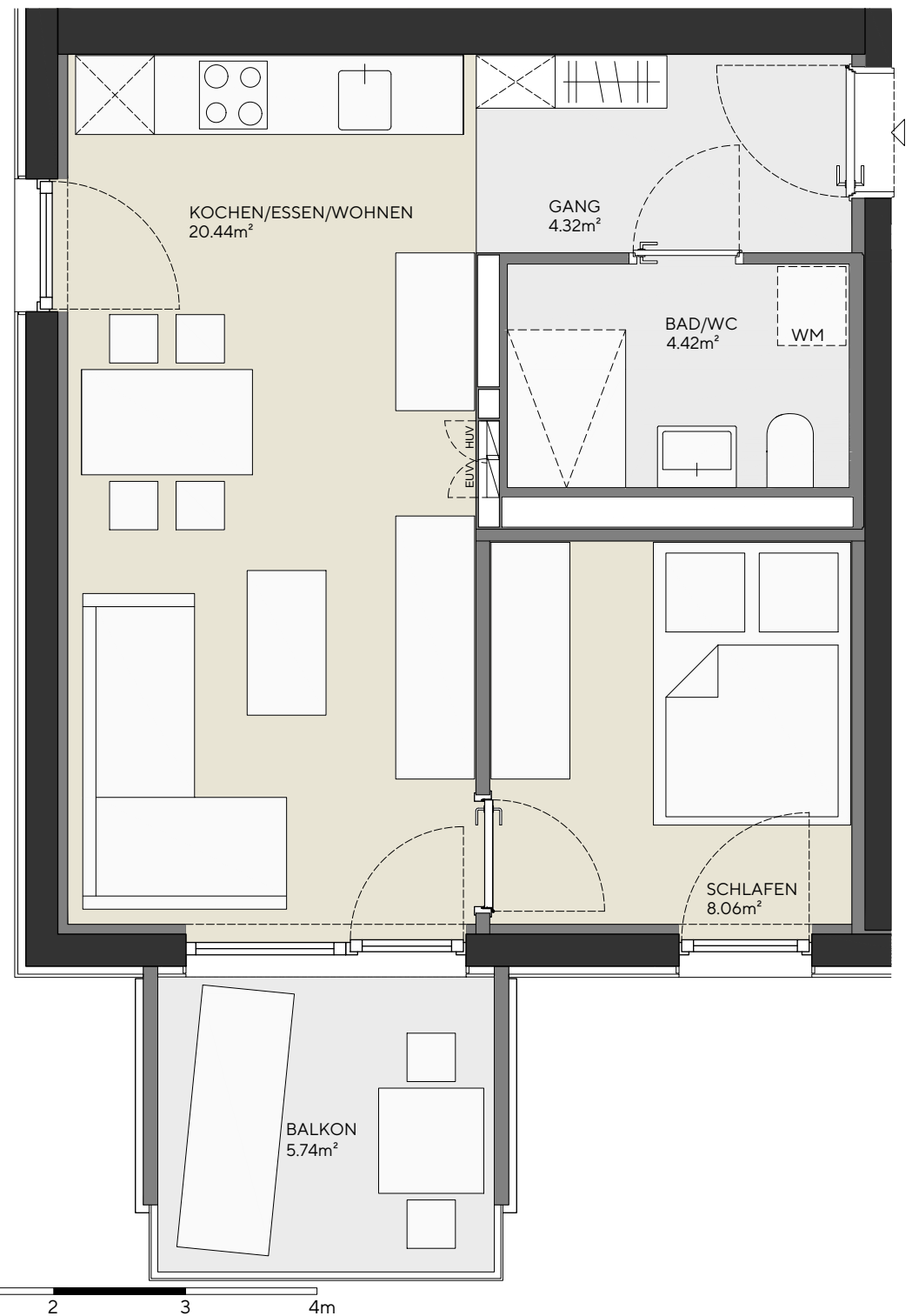
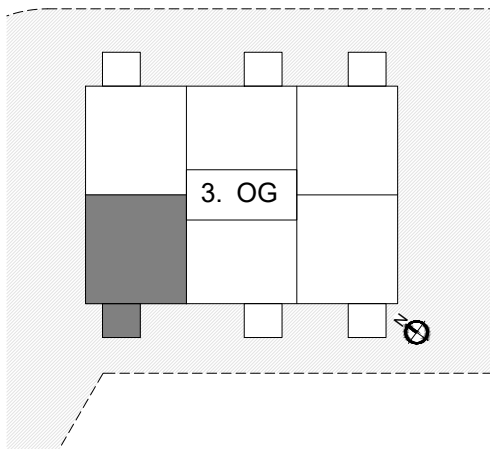
Top 21

Einrichtungsvorschlag

Geschoss	3. OG
Ausrichtung	Südwest
Wohnnutzfläche	37m ²
Balkon	5,7m ²
Lagerabteil im EG	2,4m ²

Bad und Küche sind in der Wohnung vorhanden. Platz und Anschlüsse für Waschmaschine sind im Bad vorgesehen.

Garderobe, Ess- und Wohnzimmer sowie Schlafzimmer können nach eigenen Wünschen eingerichtet werden.



SCHOREN APARTMENTS

smart wohnen

Top 21














Bemaßung und Elektroplanung

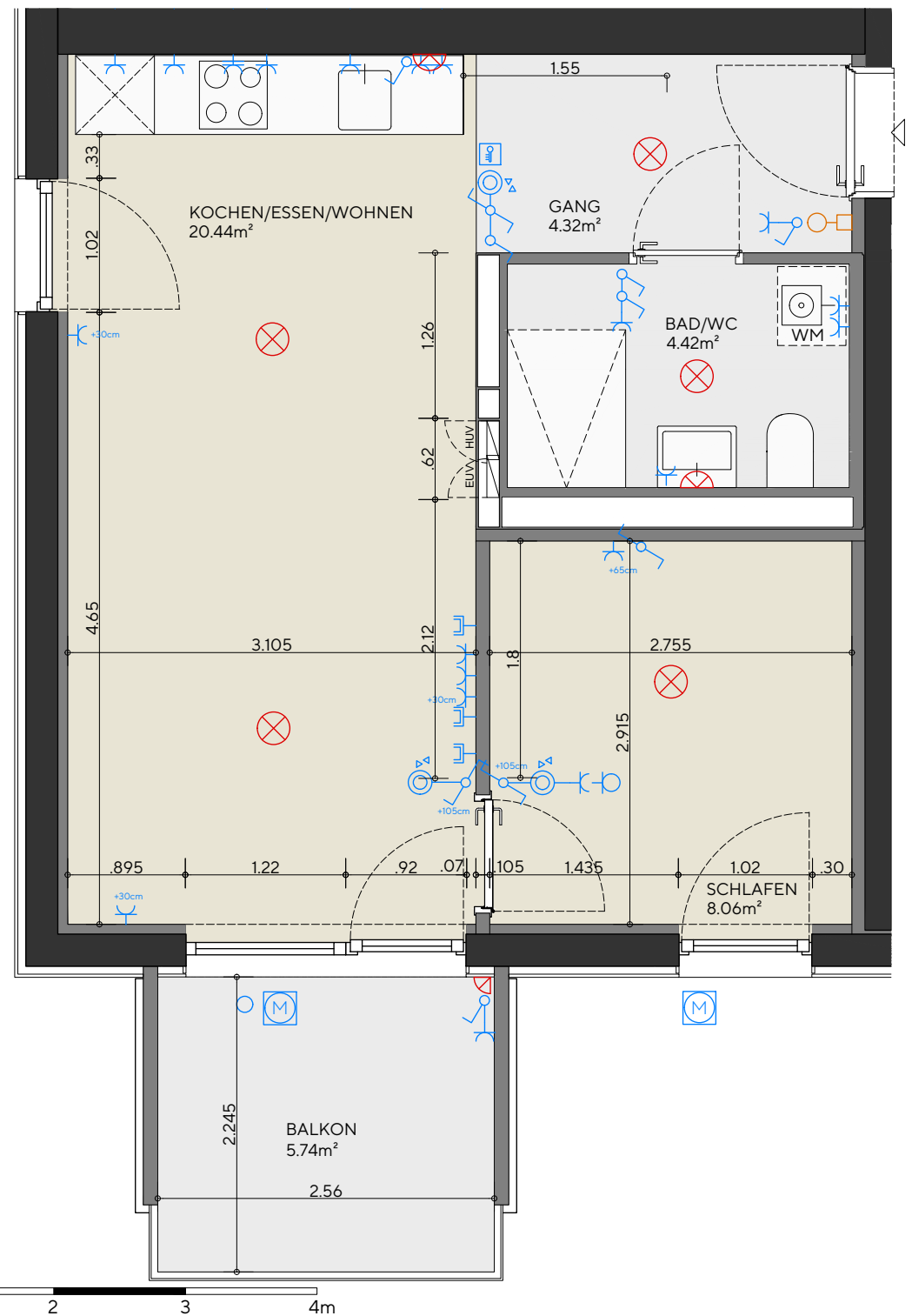
Pläne dienen zur Illustration. Die ausgewiesenen Flächen, Positionierungen und Abmessungen sind Planmaße und können von der Wirklichkeit geringfügig abweichen.

⊗ Deckenleuchten sind fix montiert

HUV Heizungs- u. Elektrounterverteiler sollten für die EUV jährliche Ablesung zugänglich bleiben

LEGENDE ELEKTRO

	Steckdose 230 V		E-Antrieb
	Leerverrohrung		Jalousieschalter
	TV/Multimedia-Dose		Brandmelder
	Schalter		Waschmaschine
	Wechselschalter		Wohnungs-Sprechanlage
	Thermostat		Lichtauslass Wand
	Lichtauslass Decke		



SCHOREN APARTMENTS

smart wohnen

Top 21

Planungsvorlage

Hier kannst du die Wohnung nach deinen eigenen Vorstellungen planen.

Info: Nur der obere Teil des Fensters, ab einer Höhe von ca. 110cm, lässt sich öffnen.

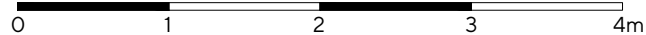


⊗ Deckenleuchten sind fix montiert

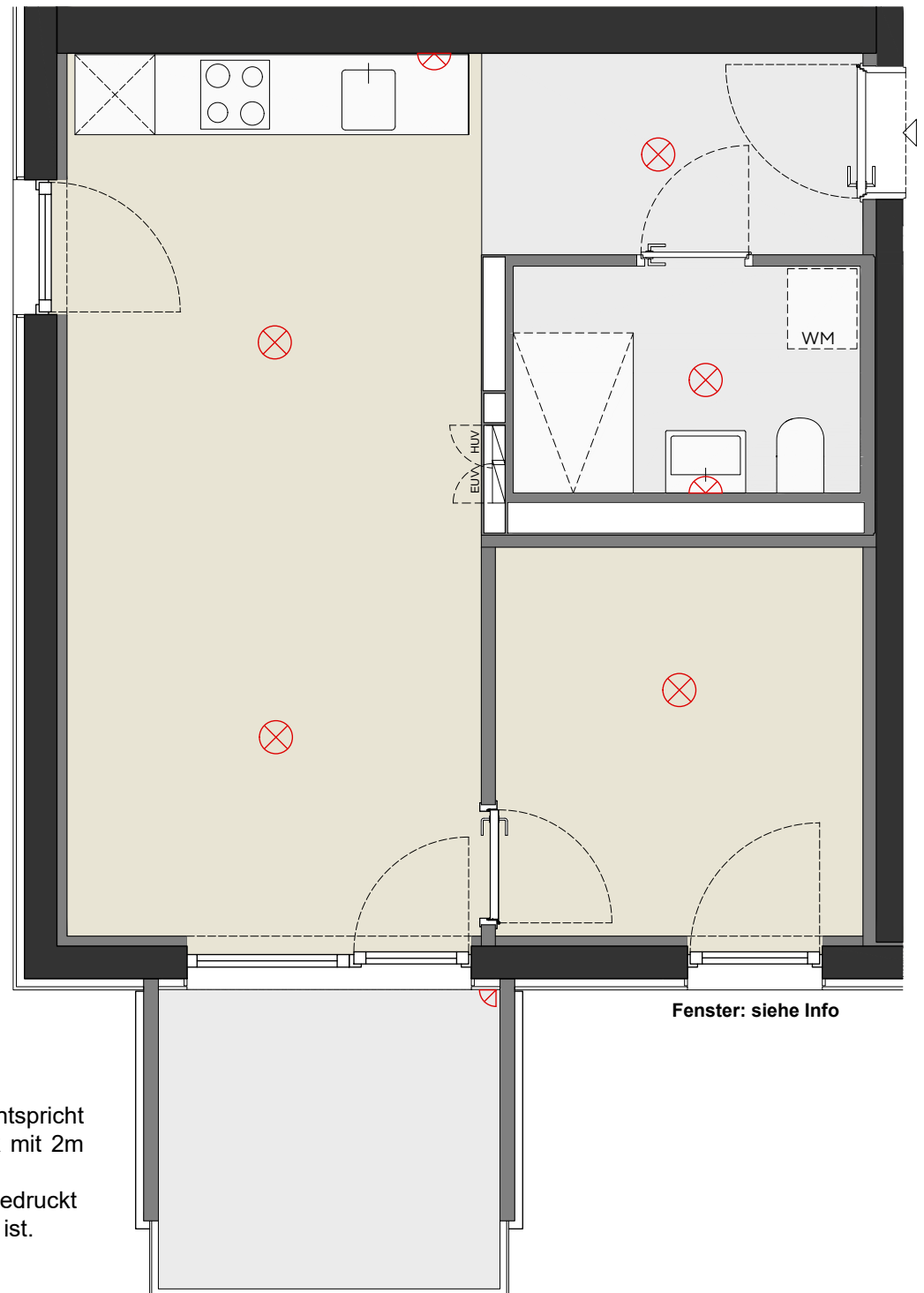
Maßstab 1:50 bedeutet: 1cm auf dem Plan entspricht 50cm in der Wirklichkeit. Beispiel: Ein Schrank mit 2m Länge ist auf dem Plan 4cm lang.

Anmerkung: Der Plan ist maßstabsgetreu ausgedruckt wenn der nachstehende Strich genau 8 cm lang ist.

M1:50



Fenster: siehe Info



Fenster: siehe Info



Top 21

Top 16

Top 17

Top 15

Top 10

Top 11

Top 9

Top 4

Top 5

Top 1

Top 2