

SCHOREN APARTMENTS

smart wohnen

Top 3














Bemaßung und Elektroplanung

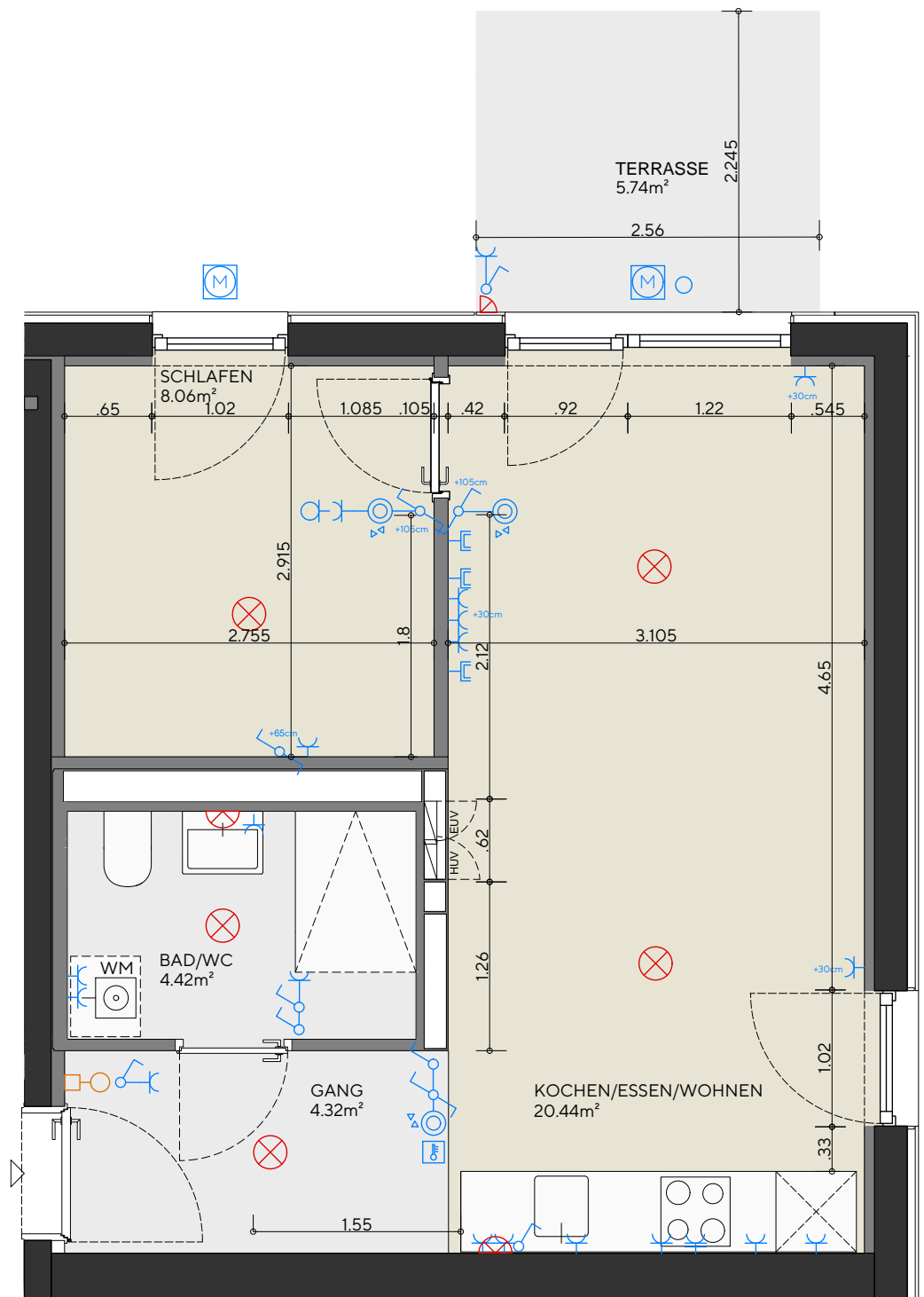
Pläne dienen zur Illustration. Die ausgewiesenen Flächen, Positionierungen und Abmessungen sind Planmaße und können von der Wirklichkeit geringfügig abweichen.

⊗ Deckenleuchten sind fix montiert

HUV Heizungs- u. Elektrounterverteiler sollten für die EUV jährliche Ablesung zugänglich bleiben

LEGENDE ELEKTRO

	Steckdose 230 V		E-Antrieb
	Leerverrohrung		Jalousieschalter
	TV/Multimedia-Dose		Brandmelder
	Schalter		Waschmaschine
	Wechselschalter		Wohnungs-Sprechanlage
	Thermostat		Lichtauslass Wand
	Lichtauslass Decke		



M1:50

0 1 2 3 4m

SCHOREN APARTMENTS

smart wohnen

Top 3

Planungsvorlage

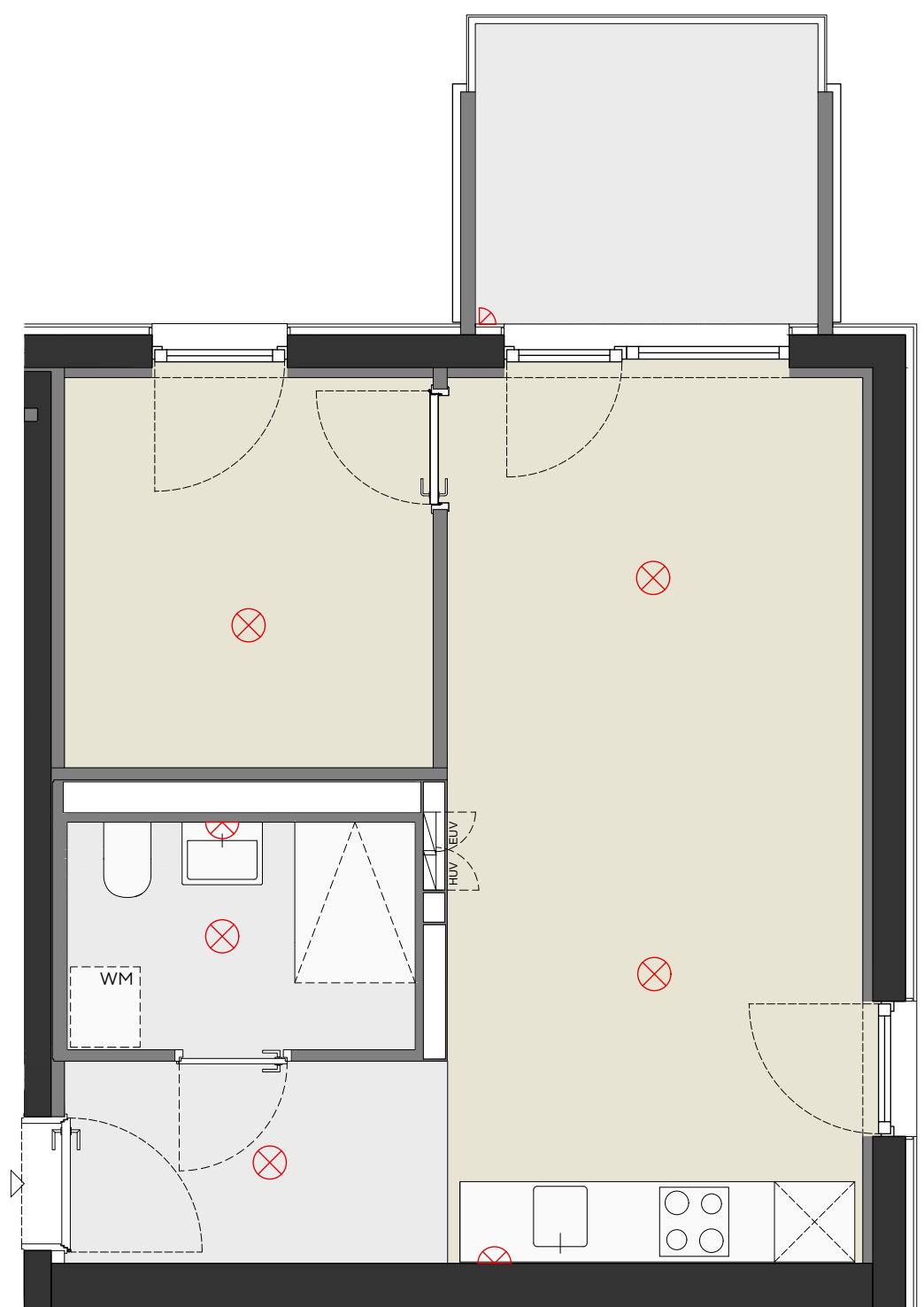
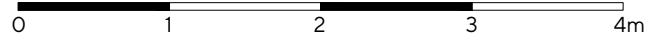
Hier kannst du die Wohnung nach deinen eigenen Vorstellungen planen.

⊗ Deckenleuchten sind fix montiert

Maßstab 1:50 bedeutet: 1cm auf dem Plan entspricht 50cm in der Wirklichkeit. Beispiel: Ein Schrank mit 2m Länge ist auf dem Plan 4cm lang.

Anmerkung: Der Plan ist maßstabsgetreu ausgedruckt wenn der nachstehende Strich genau 8 cm lang ist.

M1:50





Top 20

Top 19

Top 14

Top 18

Top 13

Top 12

Top 8

Top 6

Top 7

Top 3