

# SCHOREN APARTMENTS

smart wohnen

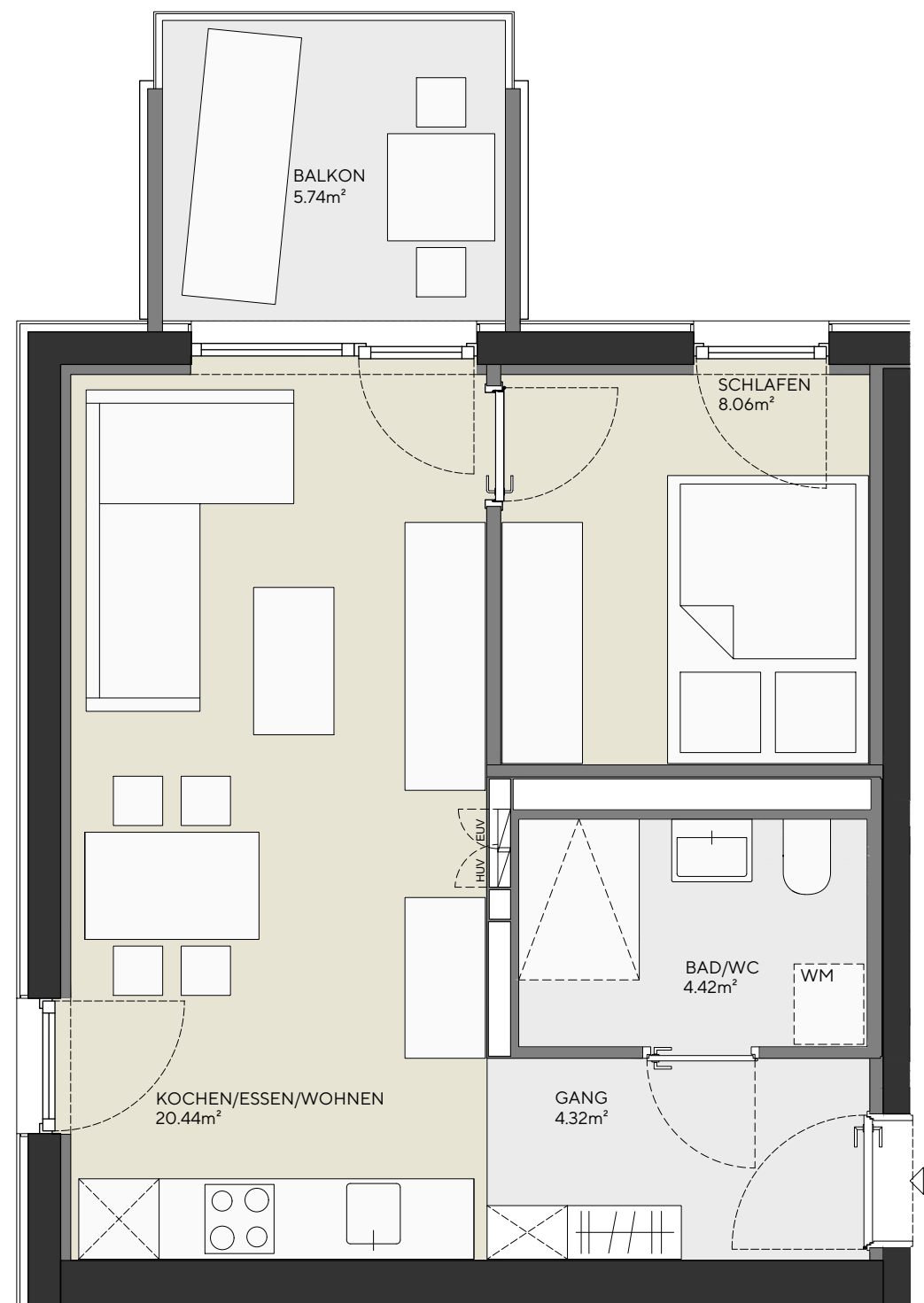
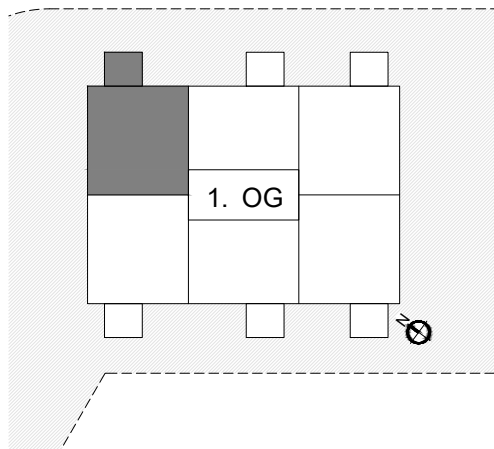
## Top 8

### Einrichtungsvorschlag

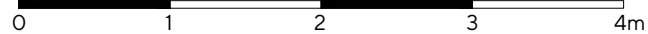
|                   |                   |
|-------------------|-------------------|
| Geschoss          | 1. OG             |
| Ausrichtung       | Nordost           |
| Wohnnutzfläche    | 37m <sup>2</sup>  |
| Balkon            | 5,7m <sup>2</sup> |
| Lagerabteil im EG | 2,4m <sup>2</sup> |

Bad und Küche sind in der Wohnung vorhanden. Platz und Anschlüsse für Waschmaschine sind im Bad vorgesehen.

Garderobe, Ess- und Wohnzimmer sowie Schlafzimmer können nach eigenen Wünschen eingerichtet werden.



M1:50



# SCHOREN APARTMENTS

smart wohnen

## Top 8














### Bemaßung und Elektroplanung

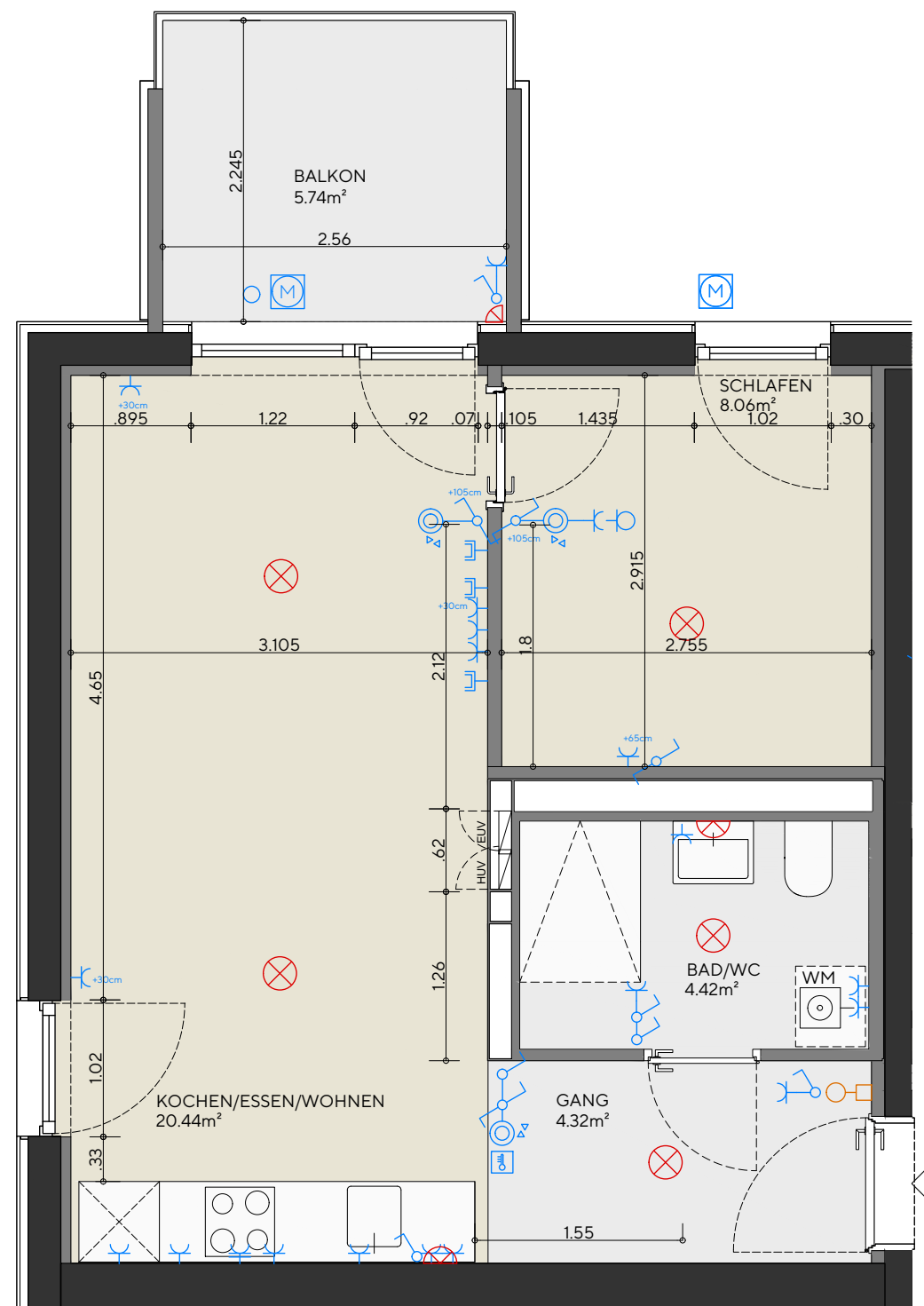
Pläne dienen zur Illustration. Die ausgewiesenen Flächen, Positionierungen und Abmessungen sind Planmaße und können von der Wirklichkeit geringfügig abweichen.

⊗ Deckenleuchten sind fix montiert

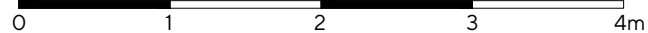
HUV Heizungs- u. Elektrounterverteiler sollten für die EUV jährliche Ablesung zugänglich bleiben

#### LEGENDE ELEKTRO

|   |                    |   |                       |
|---|--------------------|---|-----------------------|
|  | Steckdose 230 V    |  | E-Antrieb             |
|  | Leerverrohrung     |  | Jalousieschalter      |
|  | TV/Multimedia-Dose |  | Brandmelder           |
|  | Schalter           |  | Waschmaschine         |
|  | Wechselschalter    |  | Wohnungs-Sprechanlage |
|  | Thermostat         |  | Lichtauslass Wand     |
|  | Lichtauslass Decke |   |                       |



M1:50



# SCHOREN APARTMENTS

smart wohnen

## Top 8

### Planungsvorlage

Hier kannst du die Wohnung nach deinen eigenen Vorstellungen planen.

**Info:** Nur der obere Teil des Fensters, ab einer Höhe von ca. 110cm, lässt sich öffnen.

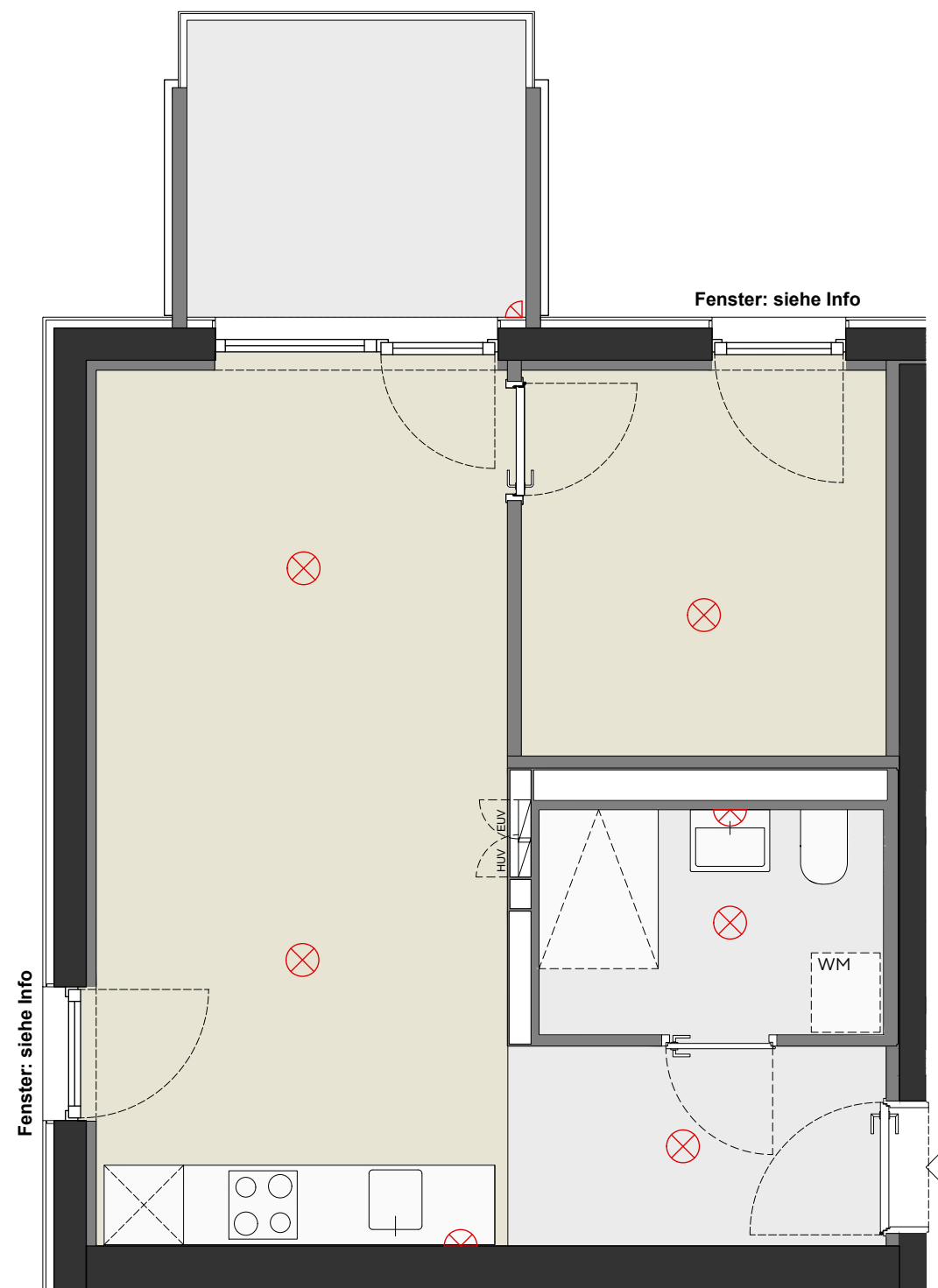
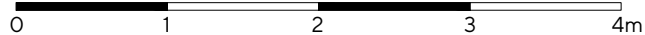


⊗ Deckenleuchten sind fix montiert

**Maßstab 1:50 bedeutet:** 1cm auf dem Plan entspricht 50cm in der Wirklichkeit. Beispiel: Ein Schrank mit 2m Länge ist auf dem Plan 4cm lang.

**Anmerkung:** Der Plan ist maßstabsgetreu ausgedruckt wenn der nachstehende Strich genau 8 cm lang ist.

M1:50





Top 18

Top 19

Top 20

Top 12

Top 13

Top 14

Top 6

Top 7

Top 8

Top 3